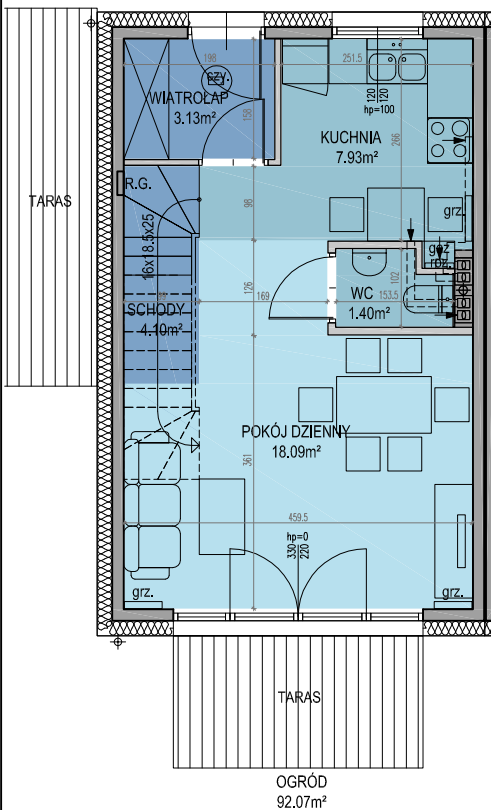
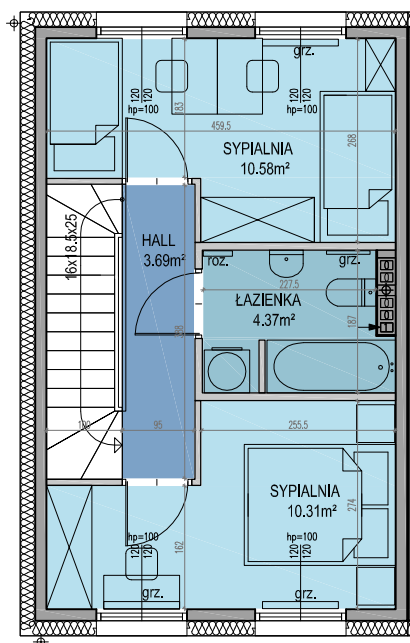


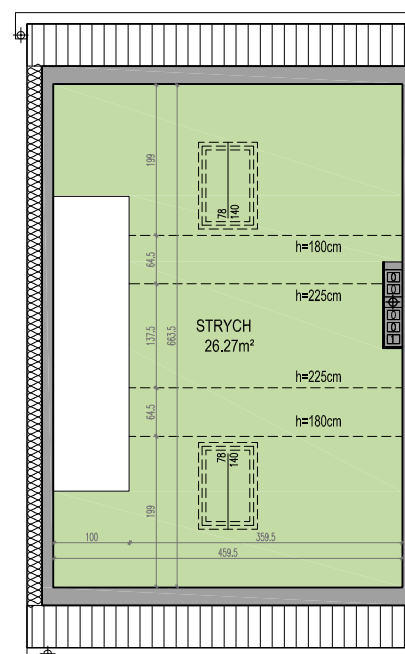
PARTER



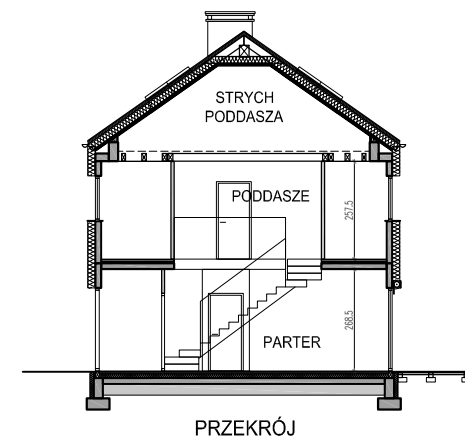
PODDASZE



STRYCH  
PODDASZA



| SEGMENT                      | NR 1                 |
|------------------------------|----------------------|
| POWIERZCHNIA DZIAŁKI         | 145.85m <sup>2</sup> |
| POWIERZCHNIA ZABUDOWY        | 42.28m <sup>2</sup>  |
| POWIERZCHNIA OGRODU          | 92.07m <sup>2</sup>  |
| POWIERZCHNIA UŻYTKOWA        | 63.60m <sup>2</sup>  |
| POWIERZCHNIA PODŁOGI STRYCHU | 26.27m <sup>2</sup>  |



grz. - grzejnik  
 gaz - kocioł gazowy  
 roz. - rozdzielacz  
 czy. - czyszczak  
 R.G.- rozdzielnica główna

○ - drzewo



Uwaga: Prezentowane rzuty zostały załączone w celu przedstawienia rozkładu funkcjonalnego mieszkań i należy je traktować poglądowo.