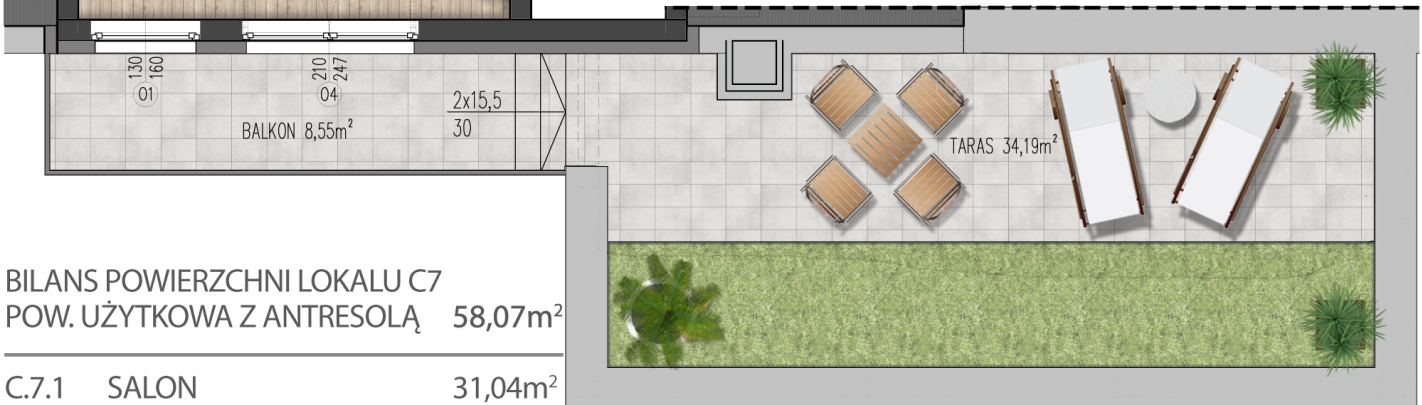
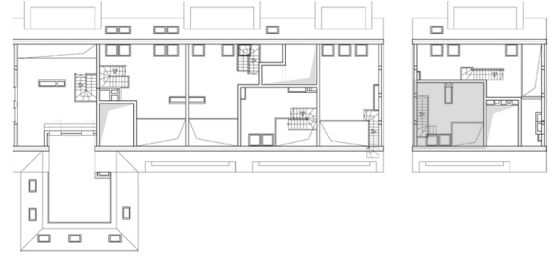


# KARTA LOKALU C7

2 PIĘTRO

ANTRESOLA

SKALA 1:100



**BILANS POWIERZCHNI LOKALU C7**  
**POW. UŻYTKOWA Z ANTRESOLĄ 58,07m<sup>2</sup>**

C.7.1	SALON	31,04m <sup>2</sup>
C.7.2	ŁAZIENKA	4,49m <sup>2</sup>
C.7.3	KUCHNIA	4,31m <sup>2</sup>
C.7.a	ANTRESOLA*	18,23m <sup>2</sup>

BALKON	8,55m <sup>2</sup>
TARAS	34,19m <sup>2</sup>

\*PRZYKŁADOWA ARANŻACJA ANTRESOLI, NIE UWZGLĘDNIONO STRAT POWIERZCHNI NA ŚCIANY DZIAŁOWE



PREZENTOWANE RYSUNKI ZOSTAŁY ZAŁĄCZONE W CELU PRZEDSTAWIENIA ROZKŁADU POMIESZCZEŃ I NALEŻY TRAKTOWAĆ JE POGŁĄDOWO.

OSTATECZNE POWIERZCHNIE OKREŚLONE PODCZAS POMIARÓW POWYKONAWCZYCH MOGĄ RÓŻNIĆ SIĘ OD PODANYCH. ZMIANA POWIERZCHNI ZOSTANIE DOKONANA NA WARUNKACH OKREŚLONYCH W UMOWIE DEWELOPERSKIEJ.

POWIERZCHNIA UŻYTKOWA BUDYNKU USTALONA ZOSTAŁA PRZY UWZGLĘDNIENIU NORMY PN-ISO 9836:1997 ORAZ ROZPORZĄDZENIA MINISTRA TRANSPORTU, BUDOWNICTWA I GOSPODARKI MORSKIEJ Z DNIA 25 KWIEŃNIA 2012 R. W SPRAWIE SZCZEGÓŁOWEGO ZAKRESU I FORMY PROJEKTU BUDOWLANEGO, PRZY CZYM PRZY WYLICZANIU POWIERZCHNI UŻYTKOWEJ UWZGLĘDNIA SIĘ M.I.N. POMIESZCZENIA POD SCHODAMI, PRZYJMUJĄC ICH POWIERZCHNIE JAK DLA POMIESZCZEŃ, O KTÓRYCH MOWA W §11 UST. 2, PKT 2) LIT. B) WYŻEJ OPISANEGO ROZPORZĄDZENIA T.J. POWIERZCHNIE POMIESZCZEŃ LUB ICH CZĘŚCI O WYSOKOŚCI W ŚWIETLE RÓWNEJ LUB WIĘKSZEJ OD 2,20 M NALEŻY ZALICZAĆ DO OBLICZEŃ W 100%, O WYSOKOŚCI RÓWNEJ LUB WIĘKSZEJ OD 1,40 M, LECZ MNIJSZEJ OD 2,20 M – W 50%, NATOMIAST O WYSOKOŚCI MNIJSZEJ OD 1,40 M POMIJA SIĘ CAŁKOWICIE PRZY CZYM JEDNOCZEŚNIE POWIERZCHNIA SCHODÓW NAD TYM POMIESZCZENIEM, STANOWIĄCA JEGO STROP, ZALICZANA BĘDZIE DO POWIERZCHNI UŻYTKOWEJ NA PIĘTRZE